



TIMMS Spatial Processor

TSP VERSIONE 2.0

POTENTE E INTUITIVO

Il TIMMS (Trimble Indoor Mobile Mapping System) è lo strumento ideale per ottenere scansioni laser georiferite ed accurate indoor e immagini panoramiche in spazi interni di grandi dimensioni. TIMMS Spatial Processor è stato ripensato per dare all'operatore maggior controllo e maggior visibilità del progetto in un'unica e intuitiva interfaccia.

Controllo dei punti di controllo a terra

La nuova interfaccia rende più semplice che mai aggiornare le informazioni relative ai punti di controllo a terra. Editare le coordinate, i "datum" geografici, e anche tempi occupati dopo la missione all'interno di un'interfaccia facile da usare.

Visualizzazione a livello del pavimento

Esaminare le traiettorie, le posizioni centrali di ogni foto, e piani risultanti un piano alla volta in una vista unica e potente. La selezione del layer consente all'utente di creare la visualizzazione ottimale per l'attività in corso.

Precisione durante più giornate di lavoro

L'uso intelligente dei punti di controllo a terra permette un'accurata unione dei risultati raccolti in più sessioni, come richiesto nei rilievi di più giorni.

Scelta della proiezione

TIMMS Spatial Processor supporta ora una moltitudine di riferimenti (datum), proiezioni e trasformazioni per le nuvole di punti e immagini georeferenziate. È possibile creare delle trasformazioni personalizzate in base ai sistemi di coordinate locali.

Drag and drop. Scaricare dati ovunque.

I controlli semplificati di progetto permettono all'operatore di incominciare a lavorare con una semplice operazione di drag and drop. TIMMS Spatial Processor non richiede che i dati raccolti e processati risiedano sulla stessa partizione, così le risorse del computer possono essere utilizzate in maniera più efficiente.

Passo a passo, o tutto in una volta.

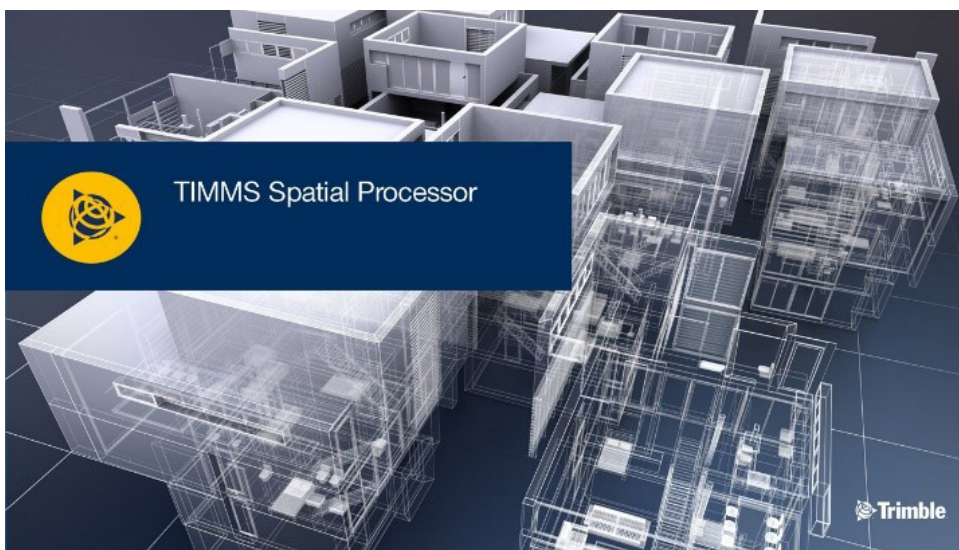
Muoversi all'interno del proprio processo di lavoro passo a passo, o far partire l'elaborazione in un unico processo. TIMMS Spatial Processor offre sempre il massimo controllo e produttività.

Workflow integrato e semplificato

TIMMS Spatial Processor è progettato per flussi di lavoro professionali. Ottimizzato per i Software Trimble MX e Trimble RealWorks.

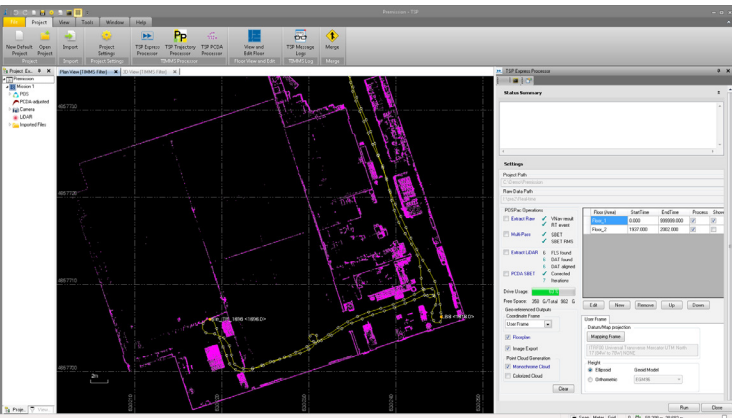
Componenti chiave

- ▶ **Gestione dei punti** – Cambio delle coordinate globali, datum, tempi di osservazione dei GCP
- ▶ **Proiezioni di mappa** – Selezionabili da un elenco completo o definibili come proiezioni e riferimenti personalizzati
- ▶ **Gestione avanzata dei progetti** – Salvare i dati processati separatamente dai dati acquisiti per ottimizzare le risorse
- ▶ **Viste 2D e 3D** – Visualizzare i dati di traiettoria piano per piano in viste 2D o 3D
- ▶ **Network Licensing** – Condividere le licenze nella propria organizzazione per una maggiore flessibilità





TIMMS Spatial Processor TSP VERSIONE 2.0



REQUISITI DI SISTEMA

Le specifiche di sistema minime sono descritte di seguito. Lo spazio di archiviazione aggiuntivo, la capacità di elaborazione e la RAM miglioreranno le prestazioni nella maggior parte delle applicazioni. Per grandi volumi di dati elaborati e tempi di lavorazione ridotti, i computer con specifiche più elevate sono fortemente raccomandati.

TIMMS Spatial Processor

REQUISITI GENERALI:

Sistema operativo: Microsoft Windows 7 o 10

Processore: 64 bit, 2,8 GHz Dual-Core (numero di core più elevato fortemente raccomandato)

Memoria: 32 GB di RAM (64 GB consigliati)

Scheda grafica: 1 GB di memoria

Spazio su disco: 2 GB necessari per l'installazione

Spazio su disco (Mission Processing): 1 TB (consigliato SSD)

- La velocità di elaborazione dei dati del TIMMS Spatial Processor dipende fortemente dalla velocità del disco e dai tempi di accesso al disco.

